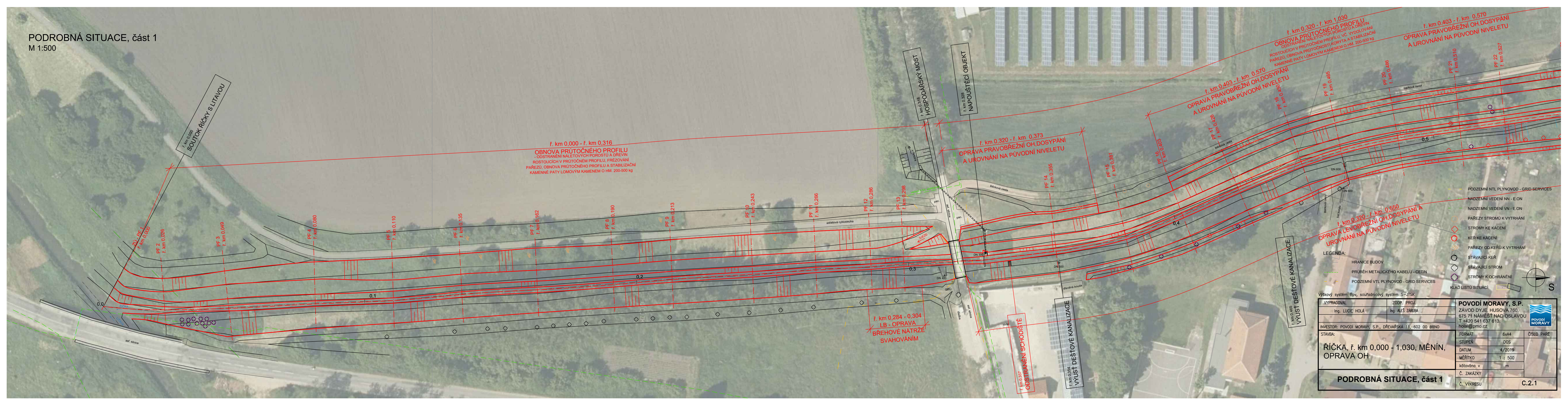


PODROBNÁ SITUACE, část 1
M 1:500



ř. km 0,000
SOUTOK ŘÍČKY S LITAVOU

ř. km 0,000 - ř. km 0,316
OBNOVA PRŮTOČNÉHO PROFILU
- ODSTRANĚNÍ NÁLETOVÝCH POROSTŮ A DŘEVIN
- ROSTOUCÍCH V PRŮTOČNÉM PROFILU, FRÉZOVÁNÍ
PÁŘEZŮ, OBNOVA PRŮTOČNÉHO PROFILU A STABILIZAČNÍ
KAMENNÉ PATY LOMOVÝM KAMENEM O HM. 200-500 kg

ř. km 0,320 - ř. km 0,373
OPRAVA PRAVBŘEŽNÍ NIVELETU
A UROVNĚNÍ NA PŮVODNÍ NIVELETU

ř. km 0,403 - ř. km 0,570
OPRAVA PRAVBŘEŽNÍ OH.DOSYPÁNÍ
A UROVNĚNÍ NA PŮVODNÍ NIVELETU

ř. km 0,403 - ř. km 0,570
OPRAVA PRAVBŘEŽNÍ OH.DOSYPÁNÍ
A UROVNĚNÍ NA PŮVODNÍ NIVELETU

ř. km 0,320 - ř. km 0,550
OPRAVA LEVBŘEŽNÍ OH.DOSYPÁNÍ A
UROVNĚNÍ NA PŮVODNÍ NIVELETU

ř. km 0,284 - ř. km 0,304
LB - OPRAVA
BŘEHOVÉ NÁTRŽE
SVAHOVÁNÍM

ř. km 0,337
ODSTRANĚNÍ SCHODIŠTĚ

ř. km 0,354
VÝUSTĚŠTĚVÉ KANALIZACE

ř. km 0,465
VÝUSTĚŠTĚVÉ KANALIZACE

- LEGENDA:
- HRANICE BUDOV
 - PRŮBĚH METALICKÉHO KABELU - CETIN
 - PODZEMNÍ VTL PLYNOVOD - GRID SERVICES
 - PODZEMNÍ NTL PLYNOVOD - GRID SERVICES
 - NADZEMNÍ VEDENÍ NN - E.ON
 - NADZEMNÍ VEDENÍ VN - E.ON
 - PÁŘEZY STROMŮ K VYTRHÁNÍ
 - KEŘ KE KÁCENÍ
 - KEŘ OD KEŘŮ K VYTRHÁNÍ
 - STÁVAJÍCÍ KEŘ
 - STÁVAJÍCÍ STROM
 - STROMY K OCHRÁNĚNÍ
 - KLAD LISTŮ SITUACÍ

Výškový systém Bpv, souřadnicový systém S-JTSK

VYPRACOVAL Ing. LUCIE HOLÁ	ZODP. PROJ. Ing. ALEŠ ZÁRUBA	POVODÍ MORAVY, S.P. ZÁVOD DYJE, HUSOVA 760, 675 71 NÁMĚŠTÍ NAD OSLAVOU T +420 541 637 613, holal@pmo.cz
INVESTOR: POVODÍ MORAVY, S.P., DŘEVAŘSKÁ 11, 602 00 BRNO		

STAVBA: ŘÍČKA, ř. km 0,000 - 1,030, MĚNÍN, OPRAVA OH	FORMÁT 6x44	ČÍSLO PARÉ
	STUPEŇ DOS	
	DATUM 4/2019	
	MĚŘÍTKO 1 : 500	
	kótováno v m	
	Č. ZAKÁZKY	
	Č. VÝKRESU	

PODROBNÁ SITUACE, část 1

C.2.1